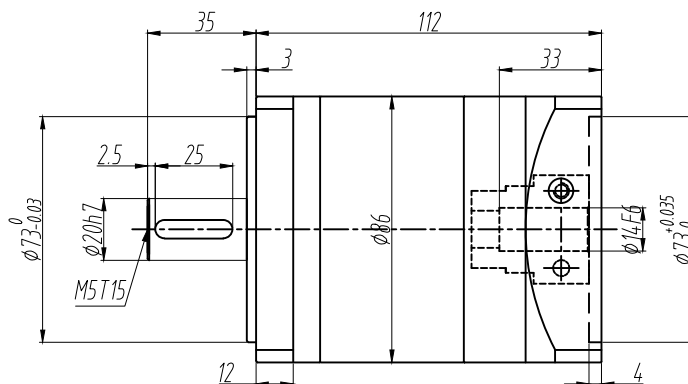
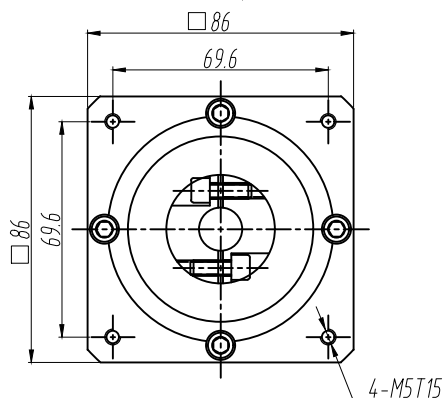
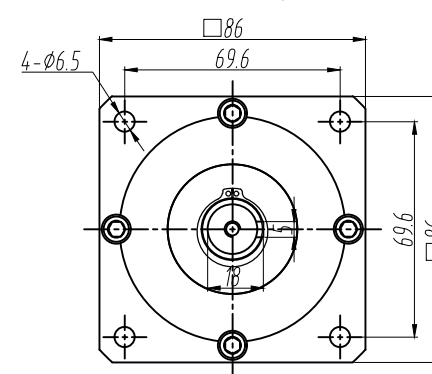


customer:

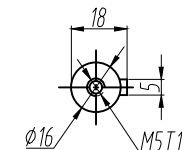
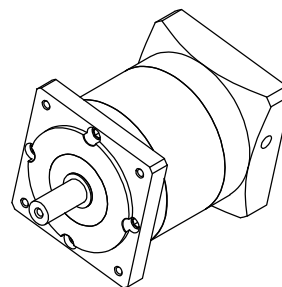
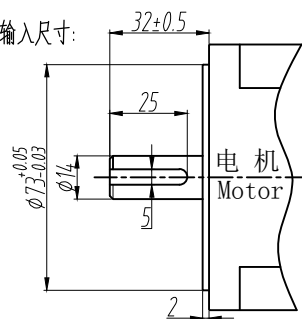
输入端 Input



输出端 Output



电机输入尺寸:

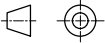


借用件登記  
Borrow  
Registration

描 图  
Drawing

描校  
*Check*

	传动比 Transmission ratio	( ) : 1	转动惯量 Moment of inertia	( ) Kg.cm <sup>2</sup>
旧底图总号 Original Blueprint No.	额定输出扭矩 Rated output torque	( ) Nm	最大输出扭矩 Max.Output torque	( ) Nm
	额定输入转速 Rated input speed	3000 rpm	最大输入转速 Max input speed	4000 rpm
底图总号 Blueprint No.	容许径向力 Max.radial force	550 N	容许轴向力 Max.axial force	430 N
	效率 Efficiency	≥ 90%	使用温度 Operating temperature	-15°~+80°
签 字 Signature	安装方式 Installation ways	任意 Any	润滑方式 Lubrication method	长效润滑 Synthetic grease
	重量 ±3% Weight ±3%	2.83 Kg	使用寿命 Lifespan	20000 h
日 期 Date	标准侧隙 Standard backlash	≤18 Arcmin	防护等级 Protection class	
			噪音值 Noise level	
	匹配电机尺寸 The matched motor dimensions:	Ø14×32/Ø73×2/F69.6-Ø5.5		

客户确认 (盖章回传): Customer Signature:		客户选型请打 (✓)		型号	传动比	转动惯量 (Kgcm²)	额定输出扭矩 (Nm)
		Selection (✓)		Type	Ratio	Momen of inertia	Rated output torque
				DLF86-L2-16-J16	16:1	0.309	80
				DLF86-L2-20-J16	20:1	0.291	80
				DLF86-L2-25-J16	25:1	0.291	90
				DLF86-L2-28-J16	28:1	0.285	80
				DLF86-L2-35-J16	35:1	0.285	90
				DLF86-L2-40-J16	40:1	0.293	80
			DLF86-L2-50-J16	50:1	0.283	90	
				DL86双级外型图		 深圳市中力微特电机有限公司 SHENZHEN SHENLI WITT MOTOR CO.,LTD	
				DLE Nmea34 Double Stages Outline			
标记	处数	分区	更改文件号	签名	年月日	视图方式Views: 	
Mark	No.	Zone	Modified Document No.	Signature	Date		
制图	袁宏旺	Hong wang Yuan	日期	2016. 06. 18	阶段标记	比例	
Draw			Date				
改制		日期			1:1		
Modification		Date					
审核		日期	2016. 06. 18	共 张, 第 张 Total pages, Page		DLF86-L2-( )-J20	
Censor		Date					
批准	罗祝波 Zhubo Luo		日期				
Approval			Date				

如有特殊要求, 请与公司技术人员联系沟通。